



Heverton Farias

- 
- 
- 
- 
- 

5 de fev. de 2020

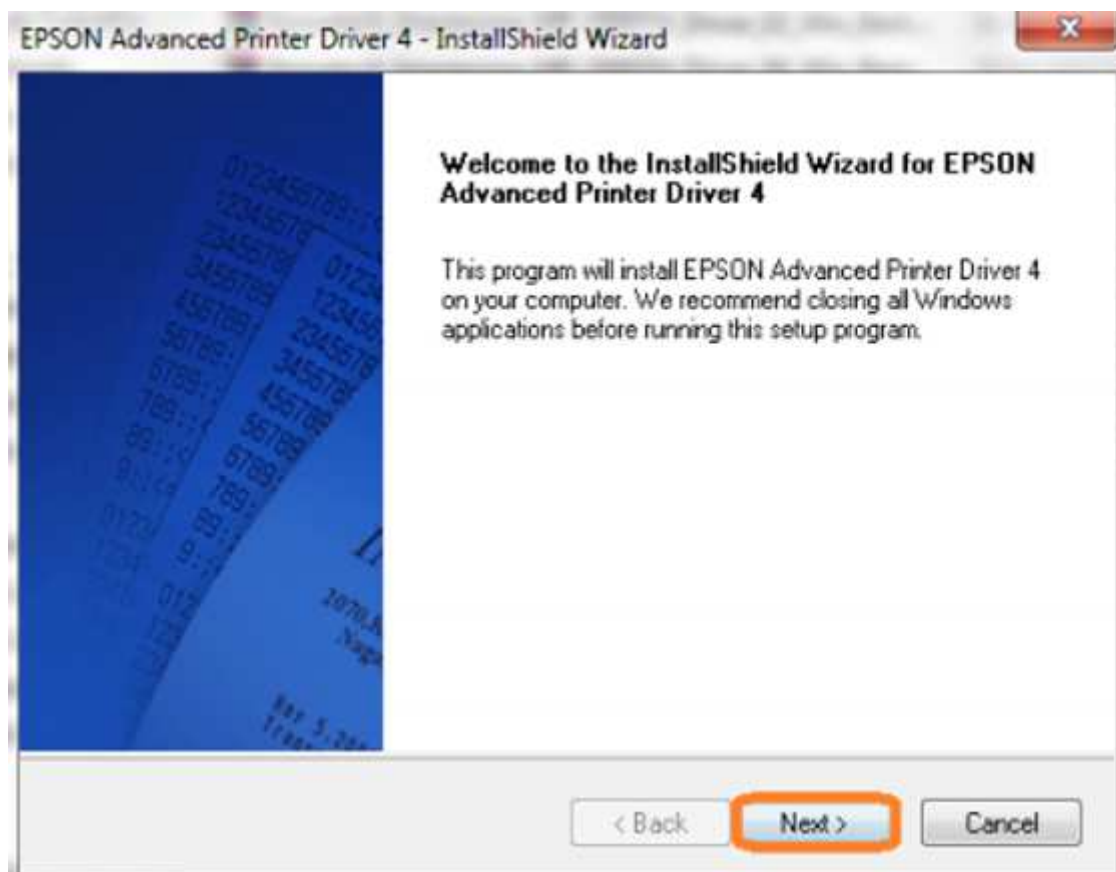
## Manual de Instalação da Impressora Epson TM-T81 (Spooler)

1 ° PASSO: CONECTE A IMPRESSORA NO COMPUTADOR E LIGUE-A.

2 ° PASSO: BAIXAR O DRIVER SPOOLER CLICANDO NO BOTÃO ABAIXO.  
AO FINALIZAR O DOWNLOAD, DESCOMPACTAR E COMEÇAR A INSTALAÇÃO.

[DRIVER JÁ BAIXADO!](#)

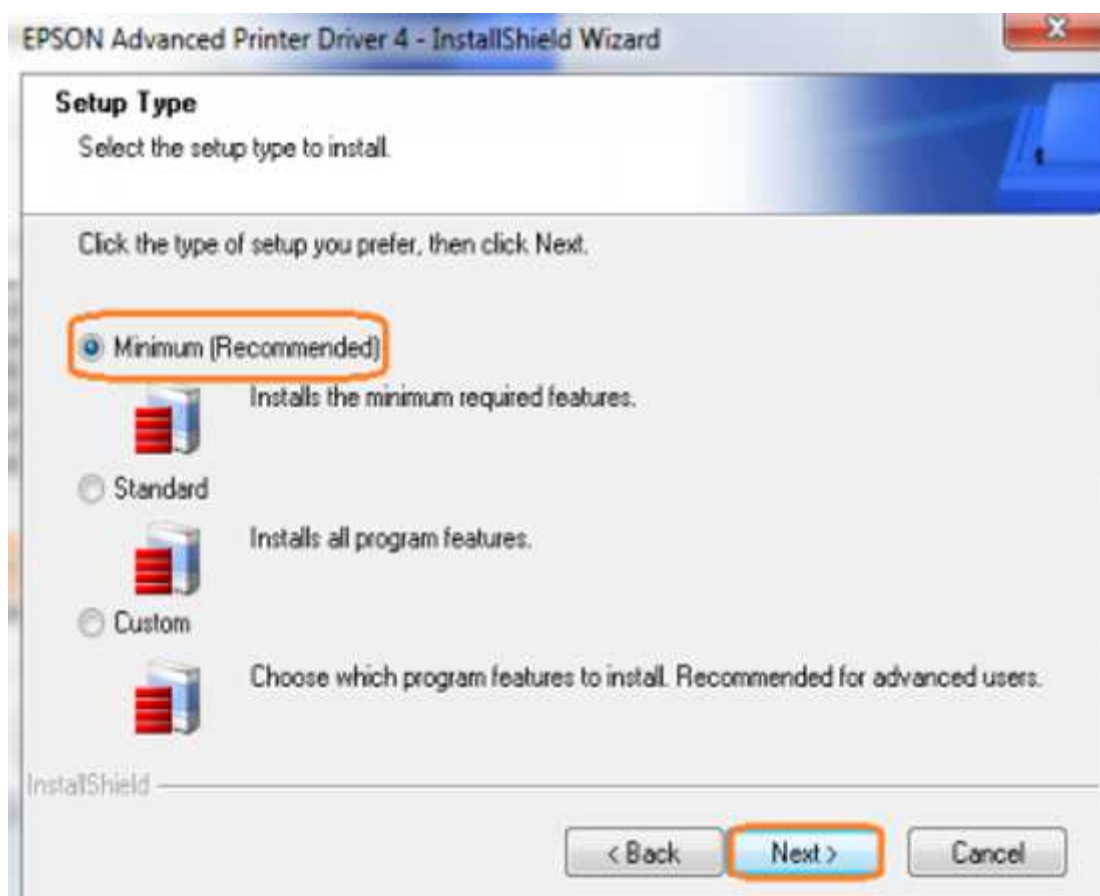
3 ° PASSO: EXTRAIR E EXECUTAR O INSTALADOR. AO ABRIR CLICAR EM “NEXT”.



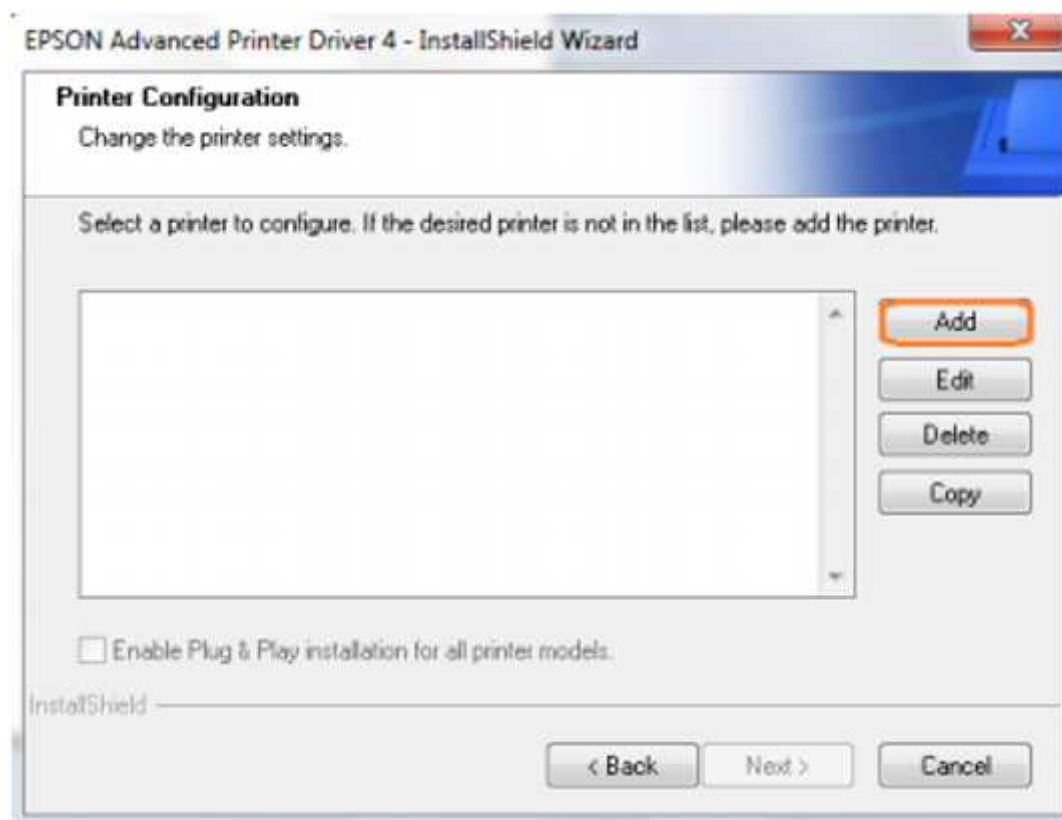
4 ° PASSO: MARCA ONDE ESTÁ DESTACADO E CLICAR EM “NEXT”.



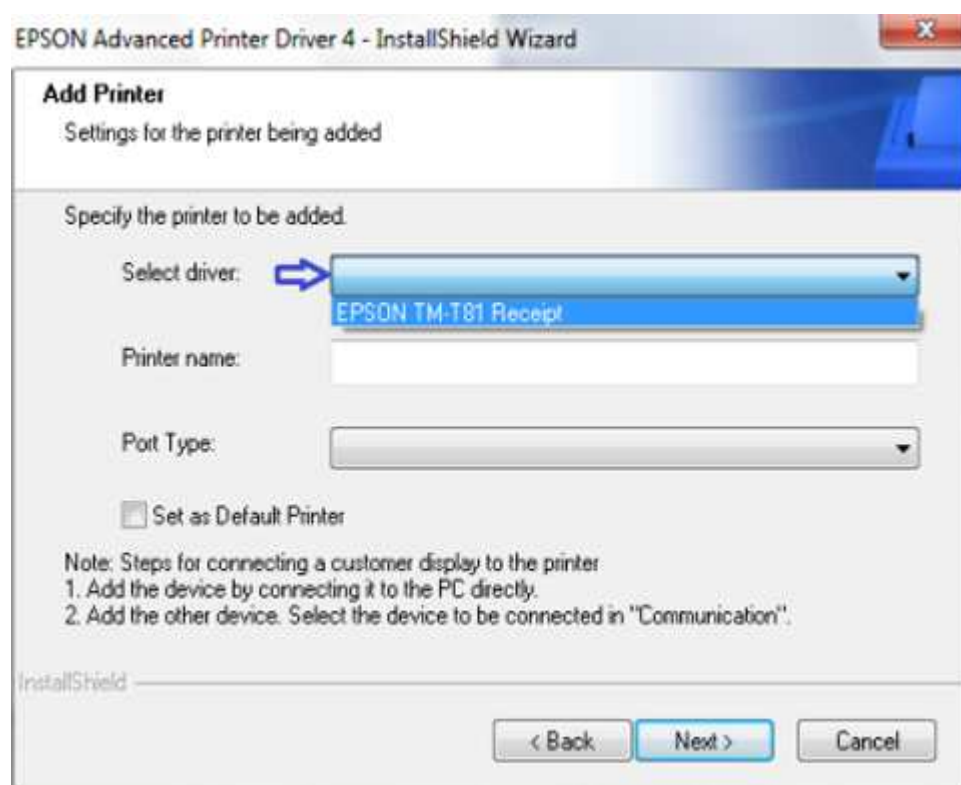
5 ° PASSO: MARCAR ONDE ESTÁ DESTACADA E CLICAR EM “NEXT”.



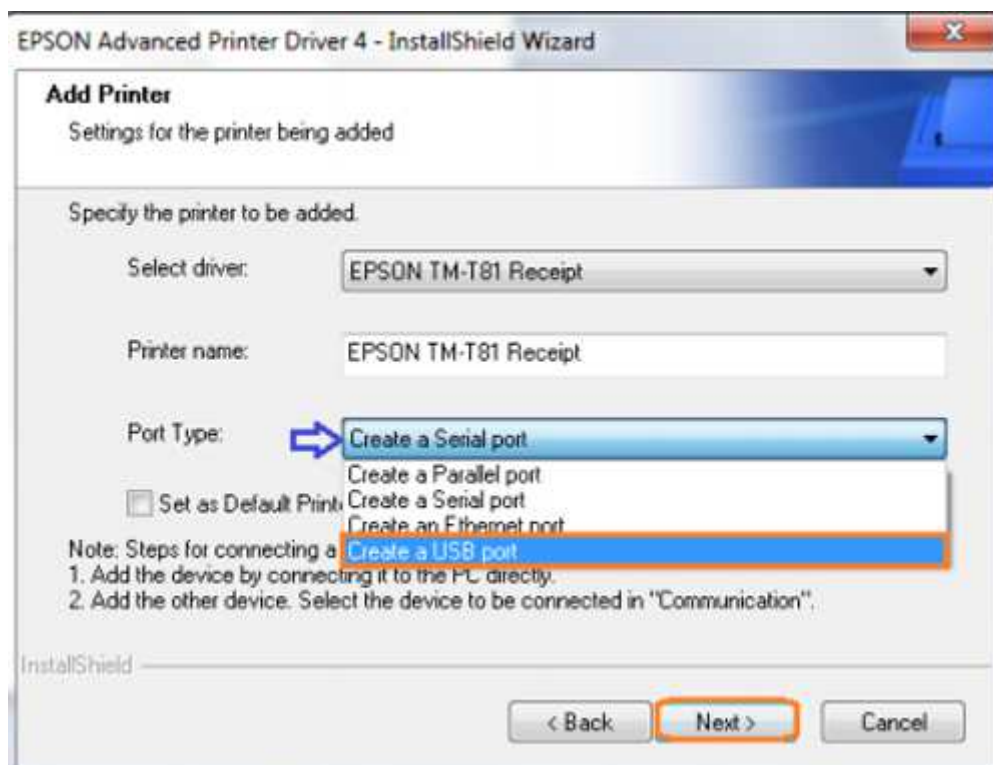
6 ° PASSO: APÓS O PASSO 5 ª, VAI APARECER A JANELA DEMONSTRADA ABAIXO, VOCÊ VAI CLICAR EM “ADD”.



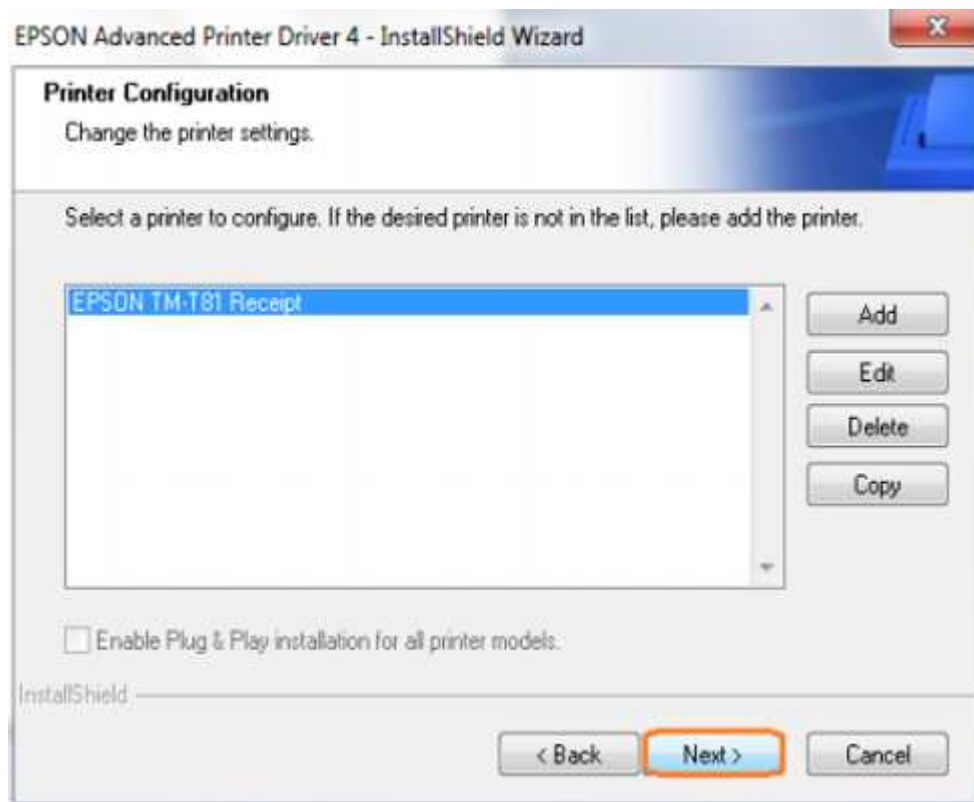
7 ° PASSO: AO “ADD” VAI APARECER PARA SELECIONAR O DRIVER DA IMPRESSORA COMO NO DEMONSTRATIVO ABAIXO.



8 ° PASSO: AO SELECIONAR O DRIVER DA IMPRESSORA, VOCÊ VAI TER QUE CRIAR TAMBÉM O TIPO DE PORTA, NO CASO, SERÁ “USB” COMO NO DEMONSTRATIVO ABAIXO. AO SELECIONAR PARA CRIAR A PORTA USB CLICAR EM “NEXT”.



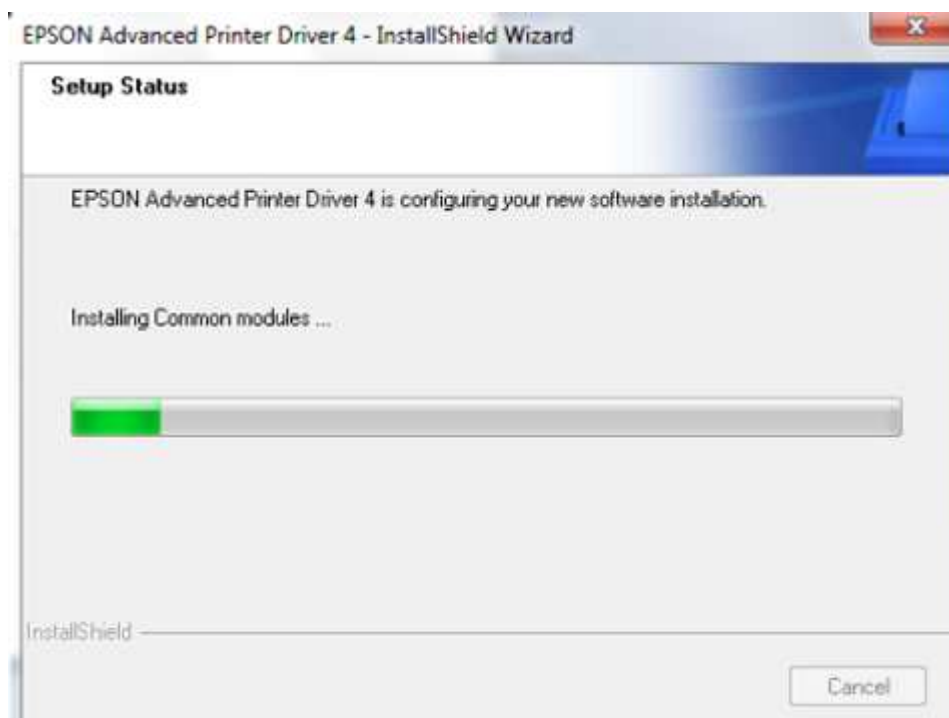
9 ° PASSO: NO DEMOSTRATIVO ABAIXO MOSTRA QUE FOI ADD A IMPRESSORA, AGORA VAMOS PARA A CONCLUSÃO DA INSTALAÇÃO.



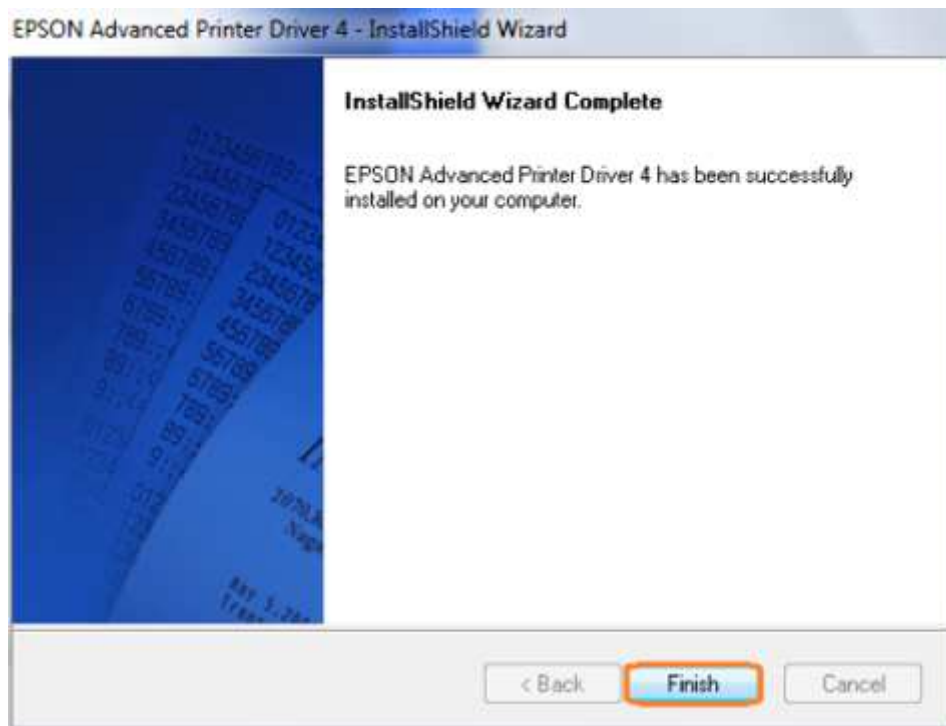
10 ° PASSO: PRONTO! AGORA IREMOS CONCLUIR A INSTALAÇÃO DA IMPRESSORA. CLICAR EM "NEXT" PARA FINALIZAR.



11 ° PASSO: AGUARDE A BARRA DE CARREGAMENTO TERMINAR PARA PROSSEGUIR.

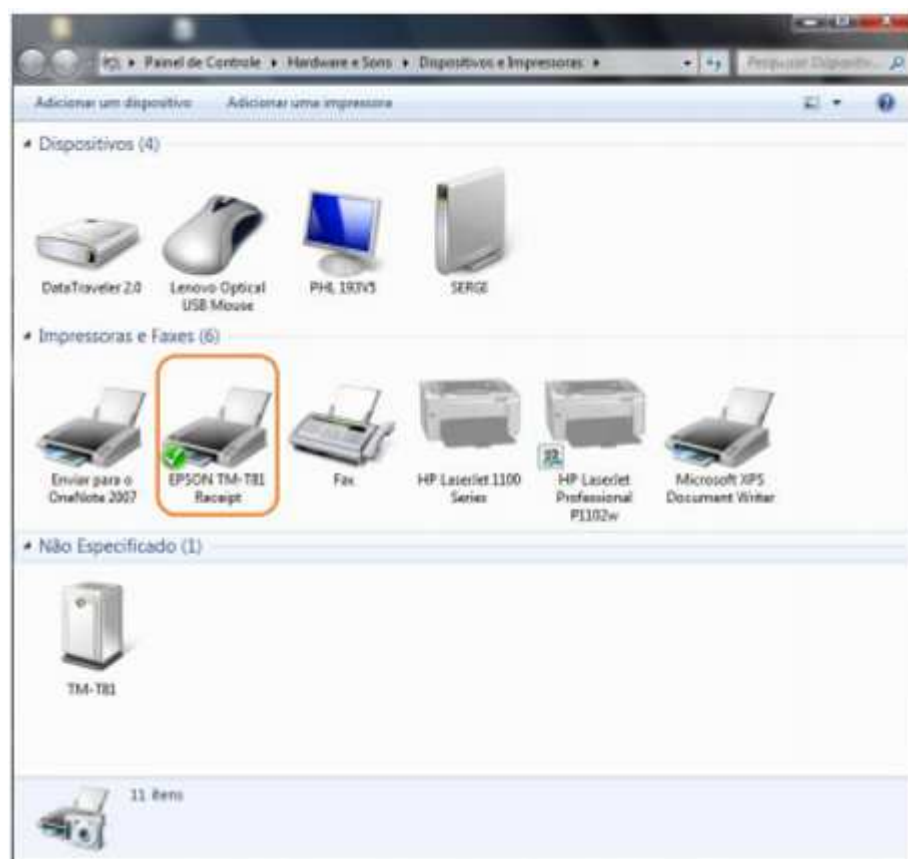


12 ° PASSO: AGORA QUE CONCLUIU A INSTALAÇÃO, PODEMOS PROSSEGUIR.

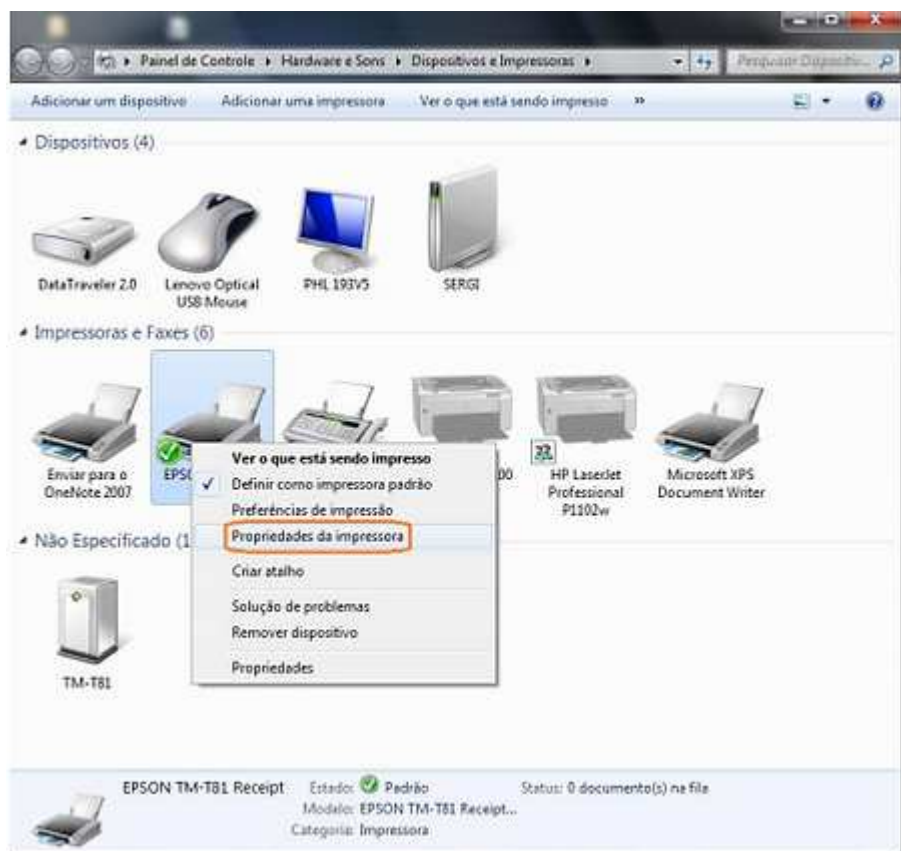


13 ° PASSO: AGORA VAMOS VERIFICAR SE A IMPRESSORA FOI INSTALADA NO WINDOWS CORRETAMENTE.

VOCÊ VAI EM “INICIAR-DISPOSITIVOS E IMPRESSORAS” E VERIFICA SE ESTÁ COMO NA IMAGEM DEMONSTRATIVA ABAIXO.



14 ° PASSO: AGORA IREMOS TESTAR A COMUNICAÇÃO COM A IMPRESSORA, AO CLICAR NA IMPRESSORA COM O BOTÃO DIREITO NO SEU MOUSE, IR EM “PROPRIEDADES DA IMPRESSORA”, COMO NO DEMONSTRATIVO ABAIXO.



15 ° PASSO: AO ABRIR AS “PROPRIEDADES DA IMPRESSORA”, VÁ EM “IMPRIMIR PÁGINA TESTE” COMO ESTÁ MARCADO NA IMAGEM DEMONSTRATIVA ABAIXO.

**OBS: AO VERIFICAR SE IMPRIMIU A PÁGINA DE TESTE NA SUA IMPRESSORA, PROSSIGA COM A CONFIGURAÇÃO.**

